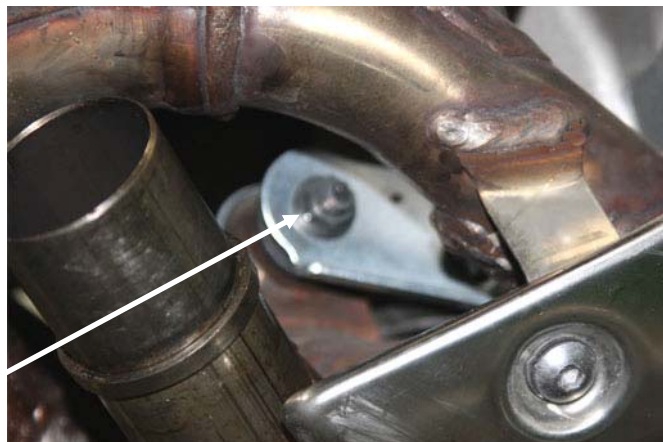


ISTRUZIONI DI MONTAGGIO / FITTING INSTRUCTIONS
SMONTAGGIO KIT ORIGINALE / OE EXHAUSTREMOVAL INSTRUCTIONS



Rimuovere la protezione paracalore del terminale, quindi allentare la fascetta stringitubo e rimuovere la vite di fissaggio del terminale. Rimuovere il terminale originale.

Remove the heat shield covering the silencer, then loosen the hose clip and remove the screw fixing the silencer to the footrest. Now you can remove OE silencer



Rimuovere la vite indicata nell'immagine
Remove the screw shown in picture



Rimuovere la vite indicata nell'immagine e disconnettere la sonda lambda
Remove the screw shown in picture and unplug the oxygen sensor



Svitare i bulloni alla testata e sfilare tutto il blocco collettori originale
Unscrew the bolts securing the headers to the engine and remove the whole OE pipework.

MONTAGGIO KIT ARROW / ARROW EXHAUST FITTING INSTRUCTIONS



Innestare le boccole e le flangie Arrow fissandole con i bulloni originali (non stringere i bulloni, per ora)

Fit Arrow bushings and flanges to the engine, securing them using OE bolts (do not tighten the bolts, at this moment)



Inserire i collettori Arrow e bloccarli con le molle fornite nel kit

Fit Arrow headers to the bushings and secure them using the springs given in the fitting kit



Innestare i raggruppamenti nei collettori e fissarli con le apposite molle

Fit 2:1 manifold to the headers and secure them with the springs



Per il montaggio del raccordo centrale Arrow rimuovere l'attacco in metallo attraverso le 2 viti indicate nell'immagine

To fit Arrow 2:1 mid-pipe, you have to remove the plate shown in picture above



Inserire il raccordo centrale nei raggruppamenti e fissarlo con le molle ed al telaio, avvitare poi la sonda lambda

Fit 2:1 mid-pipe to the manifolds, secure it using the springs, fix it to the frame and plug the oxygen sensor



Montare il terminale nel raccordo Arrow e fissare la fascetta di sostegno al telaio (dopo aver trovato la giusta posizione stringere il tutto)

Fit the Arrow silencer to the mid-pipe and secure it to the footrest using the bracket (check for the silencer to be properly aligned and positioned)



N.B.

Controllare il serraggio di tutte le viti

NOTE

Check all the screws to be properly tightened