


Numero di articolo: **BC.HTA.00.309.30000**Revisione: **00** · Data: **09 - 2025****PRO Base** ~ 0.25 h.FACILE     DIFFICILE

ITALIANO -Grazie per aver scelto questo prodotto premium di SW-MOTECH. Visita il nostro negozio online per ulteriori informazioni (ad es. per la compatibilità con i vari modelli). I documenti richiesti (ad es. certificato di omologazione nazionale) possono essere scaricati qui.

Si prega di leggere attentamente le avvertenze di sicurezza e le istruzioni per il montaggio prima di montare e utilizzare il prodotto, al fine di evitare eventuali lesioni e danni. Conserva queste istruzioni per il montaggio come riferimento futuro.

Questo prodotto è stato sviluppato per veicoli in condizioni di fabbrica. La compatibilità con gli accessori originali o di altri produttori non può essere garantita.

Queste istruzioni per il montaggio sono state redatte in base alle nostre conoscenze attuali. Non sussistono pretese di correttezza giuridiche. Salvo errori ed omissioni. Ci riserviamo il diritto di apportare modifiche tecniche e di design. Copyright SW-MOTECH.

SIMBOLO DI SICUREZZA

 Questo simbolo di avvertenza è usato nelle presenti istruzioni di montaggio per segnalare pericoli mortali, rischio di lesioni o altri pericoli. Le parole "PERICOLO", "AVVERTENZA" O "ATTENZIONE" sono utilizzate con questo simbolo di avvertenza per trasmettere importanti istruzioni di sicurezza e informazioni relative al montaggio e all'uso di questo prodotto. Queste parole, utilizzate insieme al simbolo di avvertenza, significano:

▲ PERICOLO: indica una situazione di pericolo che, se non evitata, può causare morte o lesioni gravi!

▲ AVVERTENZA: indica una situazione di pericolo che, se non evitata, può causare morte o lesioni gravi!

▲ ATTENZIONE: indica una situazione di pericolo che, se non evitata, può provocare lesioni lievi o di entità moderata!

▲ AVVISO: indica informazioni importanti che non riguardano il rischio di morte o di lesioni (riguardano unicamente il rischio di danni materiali)!

INFORMAZIONI GENERALI

▲ AVVERTENZA: il montaggio e/o la manutenzione di questo prodotto richiedono competenze tecniche avanzate, strumenti adeguati e una buona conoscenza dell'uso della strumentazione e delle indicazioni relative alle coppie di serraggio. Per ragioni di sicurezza, SW-MOTECH raccomanda di far eseguire il montaggio e/o la manutenzione presso un'officina per motociclette qualificata e certificata.

▲ AVVERTENZA: se si decide di installare questo prodotto in autonomia, leggere attentamente le istruzioni per il montaggio prima del montaggio e dell'uso e seguire tutte le avvertenze per evitare lesioni gravi o mortali. Durante il montaggio e l'uso, seguire anche tutte le istruzioni pertinenti contenute nel manuale del veicolo. **SE NON SI COMPRENDONO TALI ISTRUZIONI, ANCHE SOLO IN PARTE, O SE SONO NECESSARI CHIARIMENTI, NON CERCARE DI MONTARE IL PRODOTTO IN AUTONOMIA SENZA CHIEDERE IL SUPPORTO DI SW-MOTECH!**

PREPARAZIONE: leggere attentamente le istruzioni per il montaggio e assicurarsi che siano disponibili tutti i componenti contenuti nella lista.

▲ ATTENZIONE: assicurarsi che il veicolo sia perfettamente fermo. Spegner il motore e togliere la chiave. Se necessario, lasciar raffreddare il motore/lo scarico. Scollegare la batteria quando si interviene sull'impianto elettrico. Usare esclusivamente strumenti idonei e indossare sempre occhiali e guanti protettivi durante le operazioni di montaggio e manutenzione. Chiedere aiuto a una seconda persona durante le fasi di montaggio e manutenzione.

MONTAGGIO: tutti i componenti e i collegamenti rimossi dal veicolo devono essere reinstallati secondo le specifiche del produttore del veicolo o sostituiti con componenti e attrezzatura forniti da SW-MOTECH.

▲ AVVERTENZA: fissare tutte le filettature con frenafili liquido a media resistenza, se non diversamente specificato.

▲ PERICOLO: le coppie di serraggio non definite da SW-MOTECH devono essere richieste al costruttore del veicolo o a un'officina certificata.

CONTROLLO DI FUNZIONALITÀ: dopo il montaggio accertarsi che non vi siano parti mobili bloccate e che il funzionamento del veicolo non sia compromesso. I cavi e i tubi flessibili non devono sfregare e/o essere schiacciati.

▲ AVVERTENZA: eseguire un controllo completo delle funzioni prima di mettersi alla guida. Controllare la coppia di serraggio di tutti i collegamenti e la tenuta del prodotto dopo i primi 50 km e in seguito regolarmente. Gli accessori montati possono modificare la maneggevolezza e la stabilità del veicolo.



SW-MOTECH GmbH & Co. KG
Ernteweg 7-10
35282 Rauschenberg
Germania



info@sw-motech.com
www.sw-motech.com



Consultare i simboli e il loro significato nella sezione MONTAGGIO. Se nella sezione montaggio compare la sigla OEM, è necessario rispettare e applicare le specifiche del produttore del veicolo.



Per qualsiasi domanda, non esitare a contattare il nostro servizio clienti o i nostri distributori. Il nostro numero di telefono e l'elenco dei nostri distributori sono disponibili nel nostro negozio online:
www.sw-motech.com

ELENCO DELLE PARTI - LEGGI E CONSERVA LE ISTRUZIONI DI MONTAGGIO!

1



BC.HTA.00.309.001.02

 1/1

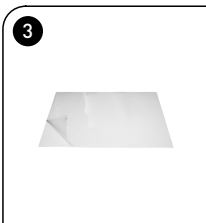
2



BC.ZUB.00.130.30000

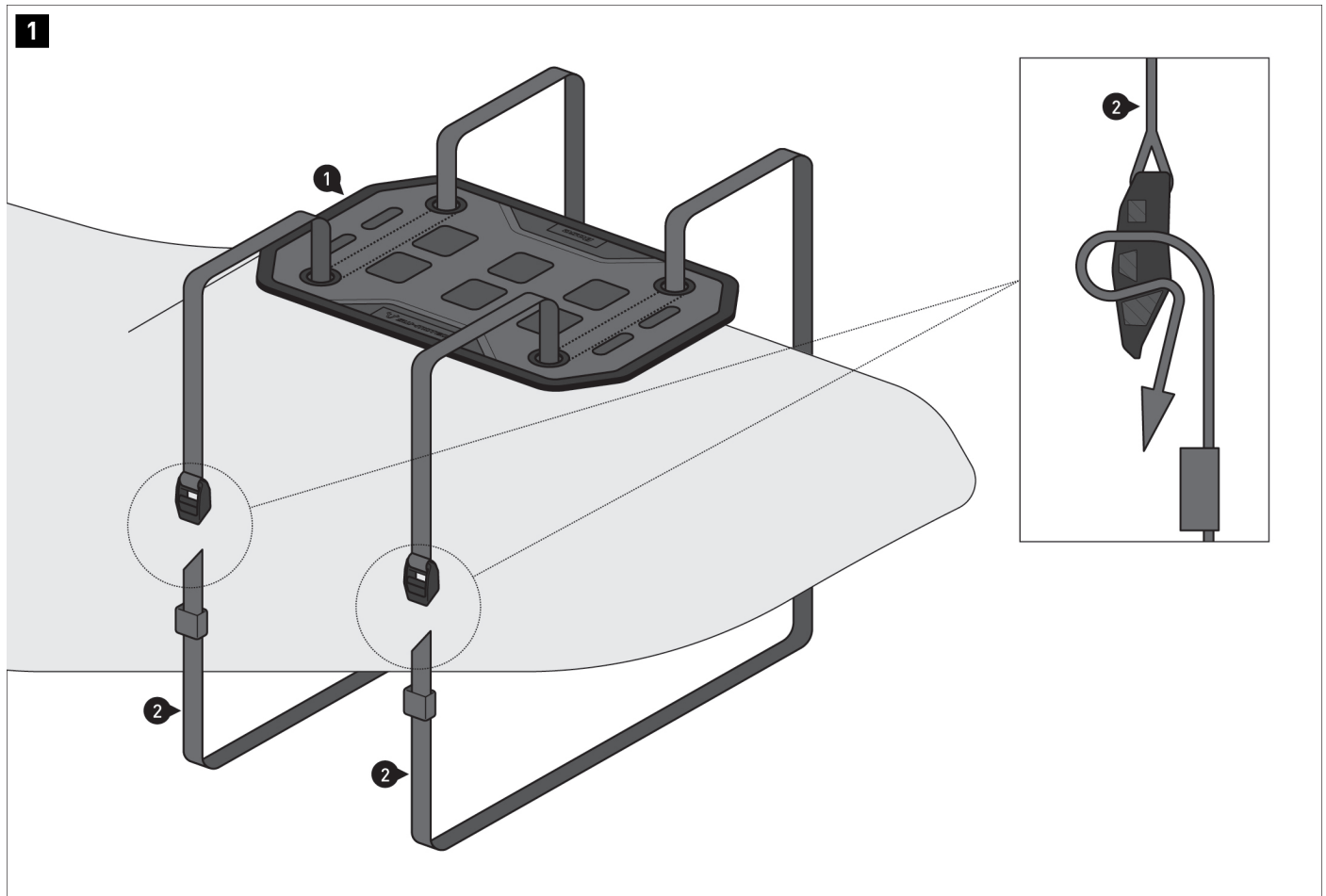
 1/1

3



LSF.350.250

 1/1



- ⚠ **AVVERTENZA:** indossare sempre le protezioni per gli occhi e per le mani!
- ⚠ **AVVERTENZA:** utilizzare sempre strumenti adeguati!

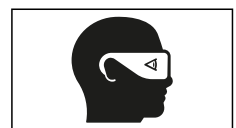
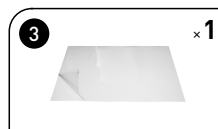
⚠ **AVVISO:** la posizione delle fibbie mostrata è solo un esempio. Le fibbie possono anche essere posizionate sotto la sella.

⚠ **AVVISO:** le superfici di appoggio delle fibbie possono essere rivestite con la pellicola di protezione per la vernice (3). Prima dell'applicazione, pulire accuratamente la superficie da residui di grasso e sporco. Successivamente, applicare la pellicola protezione per la vernice (3) sulle superfici di appoggio delle fibbie.

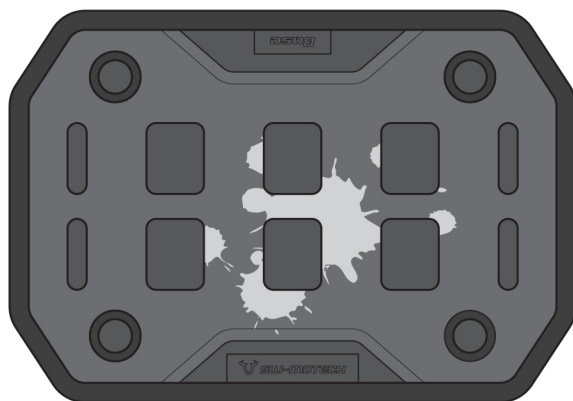
Infilare le cinghie (2) attraverso gli occhielli della base (1). Fare quindi passare le cinghie (2) attorno alla sella. Fare attenzione a non ostruire alcuna parte del sistema di bloccaggio. Infilare le cinghie (2) attraverso le fibbie come mostrato nel disegno in scala. Tirare le cinghie (2) fino a quando la base (1) non è centrata sulla sella. Avvolgere le lunghezze in eccesso delle cinghie (2) e fissarle con i passanti elastici.

⚠ **AVVERTENZA:** assicurarsi che la base (1) non possa scivolare! Verificare che la base (1) sia fissata saldamente in posizione prima di mettersi in viaggio!

⚠ **AVVERTENZA:** fissare SOLO i prodotti SW-MOTECH specificamente designati per l'attacco MOLLE!



2



CURA

Per la pulizia, utilizzare **ESCLUSIVAMENTE** una spazzola morbida per tessuti, un panno o una spugna imbevuta di acqua calda e sapone! Quindi risciacquare con acqua pulita.

NON usare detergenti aggressivi, utensili per la pulizia ruvidi o un'idropulitrice! Assicurarsi di pulire la borsa posteriore dopo i viaggi invernali per evitare eventuali danni causati dal sale.

⚠ AVVISIO: i materiali superficiali possono subire modifiche di colore (scolorimento) in caso di prolungata e intensa esposizione ai raggi solari e agli agenti ambientali (ad es. smog, pioggia acida, ecc.)! SW-MOTECH non si assume alcuna responsabilità al riguardo.

AVVERTENZE SPECIFICHE DEL PRODOTTO

⚠ AVVISO: osservare le normative nazionali specifiche per l'immatricolazione/l'uso del veicolo nonché le norme TÜV applicabili. Dopo il montaggio, le parti soggette a omologazione dovranno essere inserite nei documenti del veicolo dal proprio centro di revisione.

PERICOLO: data la natura universale del presente prodotto, **PRIMA** di utilizzarlo per la prima volta, assicurarsi che possa essere fissato e utilizzato correttamente e senza problemi sul proprio tipo di veicolo! Dopo il fissaggio, accertarsi che tutte le parti del veicolo funzionino in modo corretto e che vi sia la massima libertà di movimento! Le luci, come i fari posteriori e gli indicatori di direzione, non devono subire alcuna limitazione di utilizzo! Cavi, fili e tubi flessibili non devono generare episodi di sfregamento né impigliarsi!

PERICOLO: prima di mettersi in viaggio, eseguire un controllo funzionale completo!

PERICOLO: prima di mettersi in viaggio e a ogni fermata intermedia (ogni 200 km), verificare il corretto posizionamento del prodotto!

PERICOLO: il comportamento di guida e il controllo della frenata della moto cambiano sensibilmente dopo il montaggio di questo prodotto!

PERICOLO: questo prodotto può limitare l'angolo di inclinazione e la distanza dal suolo!

PERICOLO: applicare il carico massimo del veicolo specificato dal costruttore del veicolo!



vedi CARICO



≤ 130 km/h (≤ 80mph)