

Numero di articolo: **BC.TRS.00.405.20000**Revisione: **00** · Data: **01 - 2025****Legend Gear borsette smartphone LA11** ~ 0.5 h.FACILE      DIFFICILE


ITALIANO -Grazie per aver scelto questo prodotto premium di SW-MOTECH. Visita il nostro negozio online per ulteriori informazioni (ad es. per la compatibilità con i vari modelli). I documenti richiesti (ad es. certificato di omologazione nazionale) possono essere scaricati qui.

Si prega di leggere attentamente le avvertenze di sicurezza e le istruzioni per il montaggio prima di montare e utilizzare il prodotto, al fine di evitare eventuali lesioni e danni. Conserva queste istruzioni per il montaggio come riferimento futuro.

Questo prodotto è stato sviluppato per veicoli in condizioni di fabbrica. La compatibilità con gli accessori originali o di altri produttori non può essere garantita.

Queste istruzioni per il montaggio sono state redatte in base alle nostre conoscenze attuali. Non sussistono pretese di correttezza giuridiche. Salvo errori ed omissioni. Ci riserviamo il diritto di apportare modifiche tecniche e di design. Copyright SW-MOTECH.

SIMBOLO DI SICUREZZA

 Questo simbolo di avvertenza è usato nelle presenti istruzioni di montaggio per segnalare pericoli mortali, rischio di lesioni o altri pericoli. Le parole "PERICOLO", "AVVERTENZA" O "ATTENZIONE" sono utilizzate con questo simbolo di avvertenza per trasmettere importanti istruzioni di sicurezza e informazioni relative al montaggio e all'uso di questo prodotto. Queste parole, utilizzate insieme al simbolo di avvertenza, significano:

▲ PERICOLO: indica una situazione di pericolo che, se non evitata, può causare morte o lesioni gravi!

▲ AVVERTENZA: indica una situazione di pericolo che, se non evitata, può causare morte o lesioni gravi!

▲ ATTENZIONE: indica una situazione di pericolo che, se non evitata, può provocare lesioni lievi o di entità moderata!

▲ AVVISO: indica informazioni importanti che non riguardano il rischio di morte o di lesioni (riguardano unicamente il rischio di danni materiali)!

INFORMAZIONI GENERALI

▲ AVVERTENZA: il montaggio e/o la manutenzione di questo prodotto richiedono competenze tecniche avanzate, strumenti adeguati e una buona conoscenza dell'uso della strumentazione e delle indicazioni relative alle coppie di serraggio. Per ragioni di sicurezza, SW-MOTECH raccomanda di far eseguire il montaggio e/o la manutenzione presso un'officina per motociclette qualificata e certificata.

▲ AVVERTENZA: se si decide di installare questo prodotto in autonomia, leggere attentamente le istruzioni per il montaggio prima del montaggio e dell'uso e seguire tutte le avvertenze per evitare lesioni gravi o mortali. Durante il montaggio e l'uso, seguire anche tutte le istruzioni pertinenti contenute nel manuale del veicolo. **SE NON SI COMPRENDONO TALI ISTRUZIONI, ANCHE SOLO IN PARTE, O SE SONO NECESSARI CHIARIMENTI, NON CERCARE DI MONTARE IL PRODOTTO IN AUTONOMIA SENZA CHIEDERE IL SUPPORTO DI SW-MOTECH!**

PREPARAZIONE: leggere attentamente le istruzioni per il montaggio e assicurarsi che siano disponibili tutti i componenti contenuti nella lista.

▲ ATTENZIONE: assicurarsi che il veicolo sia perfettamente fermo. Spegner il motore e togliere la chiave. Se necessario, lasciar raffreddare il motore/lo scarico. Scollegare la batteria quando si interviene sull'impianto elettrico. Usare esclusivamente strumenti idonei e indossare sempre occhiali e guanti protettivi durante le operazioni di montaggio e manutenzione. Chiedere aiuto a una seconda persona durante le fasi di montaggio e manutenzione.

MONTAGGIO: tutti i componenti e i collegamenti rimossi dal veicolo devono essere reinstallati secondo le specifiche del produttore del veicolo o sostituiti con componenti e attrezzatura forniti da SW-MOTECH.

▲ AVVERTENZA: fissare tutte le filettature con frenafili liquido a media resistenza, se non diversamente specificato.

▲ PERICOLO: le coppie di serraggio non definite da SW-MOTECH devono essere richieste al costruttore del veicolo o a un'officina certificata.

CONTROLLO DI FUNZIONALITÀ: dopo il montaggio accertarsi che non vi siano parti mobili bloccate e che il funzionamento del veicolo non sia compromesso. I cavi e i tubi flessibili non devono sfregare e/o essere schiacciati.

▲ AVVERTENZA: eseguire un controllo completo delle funzioni prima di mettersi alla guida. Controllare la coppia di serraggio di tutti i collegamenti e la tenuta del prodotto dopo i primi 50 km e in seguito regolarmente. Gli accessori montati possono modificare la maneggevolezza e la stabilità del veicolo.



SW-MOTECH GmbH & Co. KG
Ernteweg 7-10
35282 Rauschenberg
Germania



info@sw-motech.com
www.sw-motech.com



Consultare i simboli e il loro significato nella sezione MONTAGGIO. Se nella sezione montaggio compare la sigla OEM, è necessario rispettare e applicare le specifiche del produttore del veicolo.



Per qualsiasi domanda, non esitare a contattare il nostro servizio clienti o i nostri distributori. Il nostro numero di telefono e l'elenco dei nostri distributori sono disponibili nel nostro negozio online:

www.sw-motech.com



usare un frenafiletto: indica che la filettatura deve essere rivestita con un frenafiletto liquido. H (ALTA): alta resistenza; M (MEDIA): media resistenza; L (BASSO): bassa resistenza.



Serraggio / rispetto delle specifiche sulla coppia di serraggio: indica la coppia di serraggio di un componente specificata da SW-MOTECH o dal produttore del veicolo (OEM).

ELENCO DELLE PARTI - LEGGI E CONSERVA LE ISTRUZIONI DI MONTAGGIO!

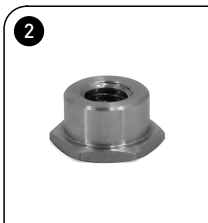
1



TL.00.940.003.02

2/2

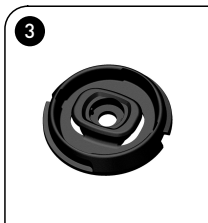
2



TL.00.940.004.02

1/1

3



TL.00.940.001.02

1/1

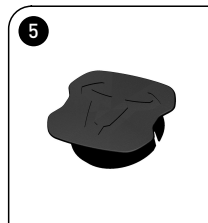
4



M5 x 6; DIN 6912
SC.A2.05.006.01.6912.70

1/1

5



TL.00.940.005.02

1/1

3



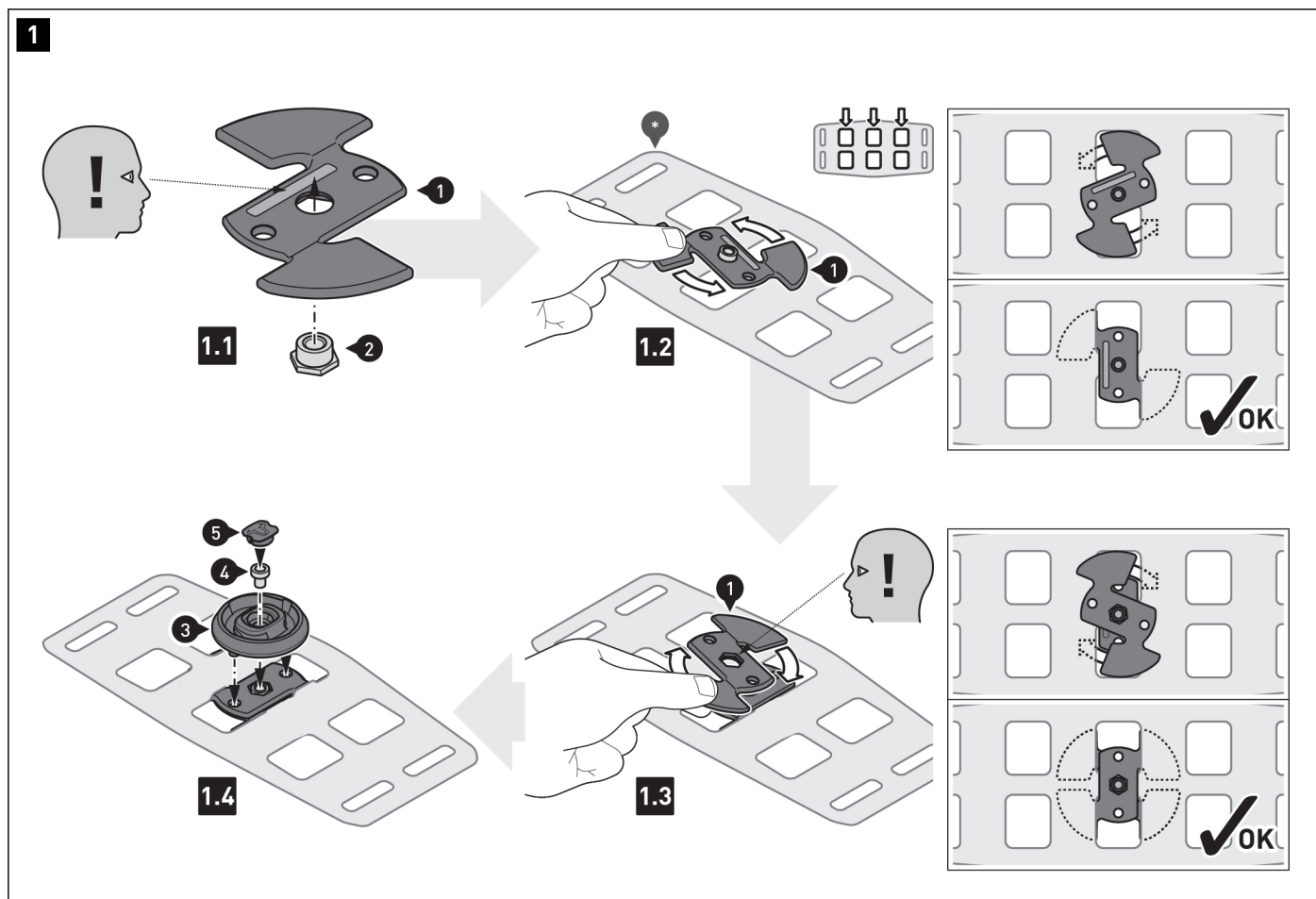
BC.TRS.00.405.20000

1/1



BC.ZUB.00.155.30000

1/1



▲ AVVERTENZA: indossare sempre una protezione per gli occhi e per le mani!

▲ AVVERTENZA: utilizzare sempre strumenti appropriati!

Passaggio [1.1]

Inserire il dado (2) nell'apertura esagonale dell'adattatore (1).

▲ AVVERTENZA: il numero in rilievo deve essere rivolto verso l'alto!

Passaggio [1.2]

Quindi far scorrere le alette dell'adattatore (1) con un movimento rotatorio sotto l'attacco MOLLE (*) a cui si desidera fissare la borsa. Mantenere il dado (2) in posizione.

Passaggio [1.3]

Quindi far scorrere le alette del secondo adattatore (1) sotto l'attacco MOLLE (*) nella direzione opposta.

▲ AVVERTENZA: assicurarsi che l'incavo esagonale sia rivolto verso l'alto!

Passaggio [1.4]

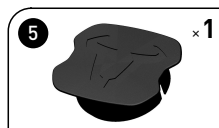
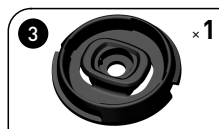
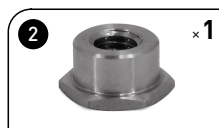
Avvitare il supporto T-Lock (3) agli adattatori (1).

▲ AVVERTENZA: usare un frenafili liquido!

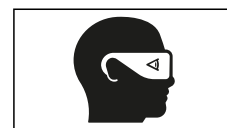
Serrare la vite (4) come specificato nelle istruzioni per il montaggio.

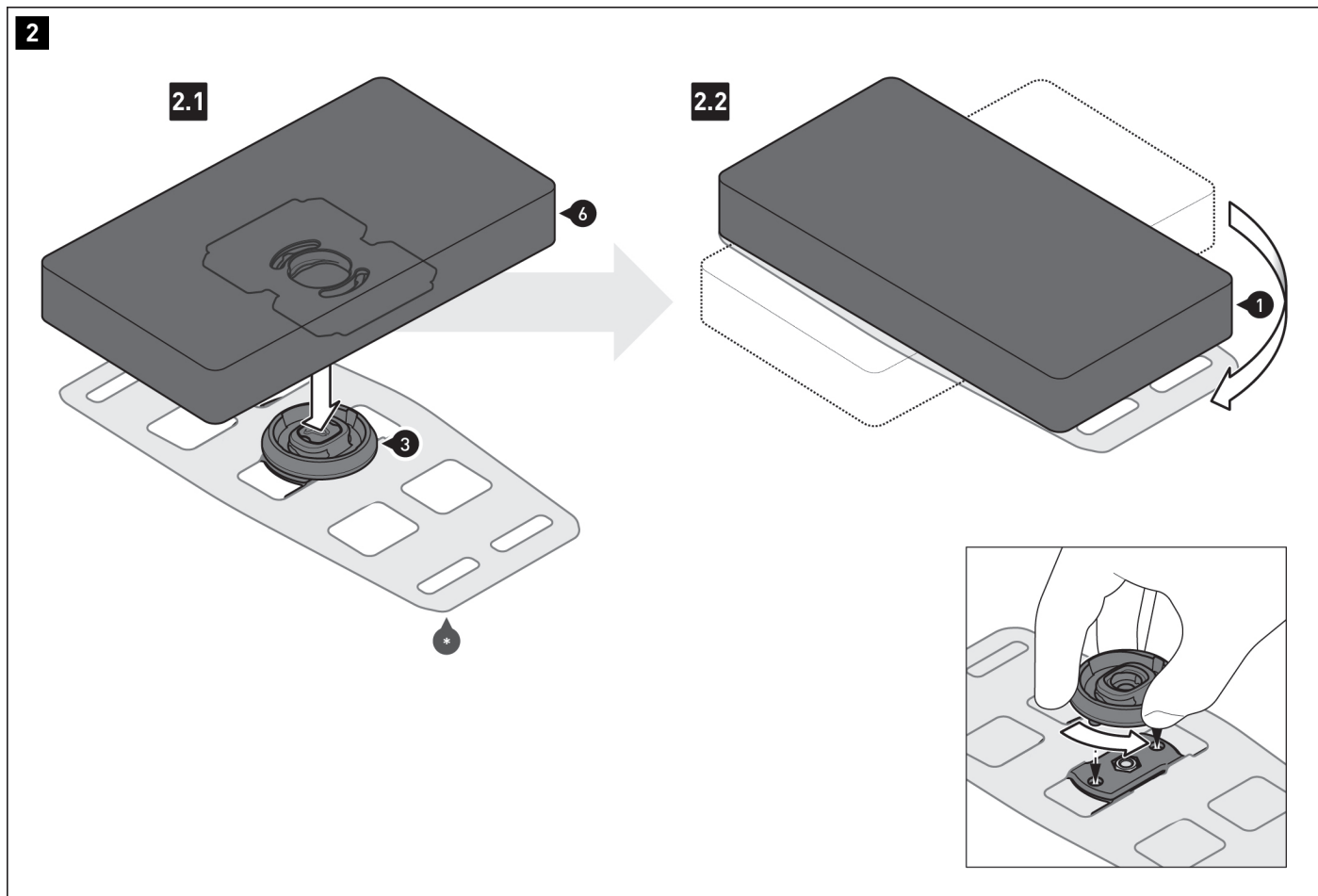
▲ AVVERTENZA: un serraggio eccessivo delle viti danneggerà le parti in plastica!

Chiudere l'apertura con il tappo (5).



M 0,5 Nm





Passaggio [2.1]

Posizionare l'adattatore MOLLE sulla tasca per smartphone (6) in corrispondenza del supporto T-Lock (3).

Passaggio [2.2]

Fissare la tasca per smartphone (6) al supporto T-Lock (3) ruotandolo di 90 gradi **in senso orario**.

Quindi verificare che la tasca per smartphone (6) sia saldamente in posizione.

Per **sbloccarla**, ruotare la tasca per smartphone (6) **in senso antiorario**.

⚠ AVVISO: per lo smontaggio, utilizzare il dispositivo anti-torsione del supporto T-Lock (3) per estrarre l'adattatore (1) dall'attacco MOLLE, consultare la vista dettagliata in basso a destra. Assicurarsi che il dispositivo anti-torsione agisca inizialmente solo sull'adattatore superiore (1).

3

MOLLE-Aufsatz
MOLLE attachment



CARICO

⚠ AVVISIO: la tasca per smartphone (6) può essere fissata a tutti i prodotti SW-MOTECH (*) dotati di opzione di connessione MOLLE. Le borse serbatoio (*) mostrate fungono da esempio; BC.TRS.00.401.2000* o BC.TRS.00.411.2000*.

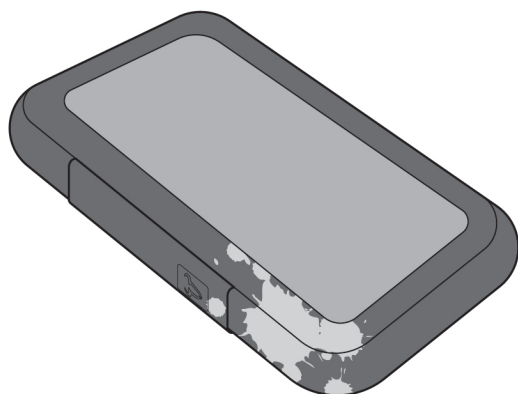
⚠ AVVISIO: per proteggere il bagaglio dall'umidità, utilizzare sempre la calotta anti-pioggia in dotazione (7)!

⚠ AVVISIO: assicurarsi di non riporre mai oggetti taglienti, appuntiti o simili che potrebbero causare lesioni alle persone o danneggiare il veicolo o la tasca per smartphone (6)!

⚠ AVVERTENZA: il carico massimo consentito è pari a 1 kg!



4



CURA

Per la pulizia, utilizzare **ESCLUSIVAMENTE** una spazzola morbida per tessuti, un panno o una spugna imbevuta di acqua calda e sapone! Quindi risciacquare con acqua pulita.

NON usare detergenti aggressivi, utensili per la pulizia ruvidi o un'idropulitrice! Assicurarsi di pulire la tasca per smartphone dopo le guide invernali per evitare eventuali danni causati dal sale.

⚠ AVVISIO: i materiali delle superfici possono subire variazioni di colore (scolorimento) in caso di prolungata e intensa esposizione ai raggi solari e agli agenti ambientali (ad es. SMOG, piogge acide, ecc.)! SW-MOTECH non si assume alcuna responsabilità al riguardo.

AVVERTENZE SPECIFICHE DEL PRODOTTO

⚠ AVVISO: osservare le normative nazionali specifiche per l'immatricolazione/l'uso del veicolo o le norme TÜV applicabili. Dopo il montaggio, le parti soggette a omologazione dovranno essere inserite nei documenti del veicolo dal proprio centro di revisione.

⚠ PERICOLO: data la natura universale del presente prodotto, PRIMA di utilizzarlo per la prima volta, assicurarsi che possa essere fissato e utilizzato correttamente e senza problemi sul proprio tipo di veicolo! Dopo il fissaggio, accertarsi che tutte le parti del veicolo funzionino in modo corretto e beneficiando della massima libertà di movimento! Le luci, come i fari posteriori e gli indicatori di direzione, non devono subire alcuna limitazione di utilizzo! Cavi, fili e tubi flessibili non devono generare episodi di sfregamento né impigliarsi!

⚠ PERICOLO: effettuare un controllo funzionale completo prima di mettersi in viaggio!

⚠ PERICOLO: prima di mettersi in viaggio e a ogni fermata intermedia (ogni 200 km), verificare il corretto posizionamento del prodotto!

⚠ PERICOLO: il comportamento di guida e il controllo della frenata della moto cambiano sensibilmente dopo il montaggio di questo prodotto!

⚠ PERICOLO: questo prodotto può limitare l'angolo di inclinazione e la distanza dal suolo!

⚠ PERICOLO: non adatto all'uso offroad!

⚠ PERICOLO: il carico utile massimo del veicolo definito dal costruttore NON deve essere superato!

 vedi CARICO  ≤ 130 km/h (≤ 80mph)